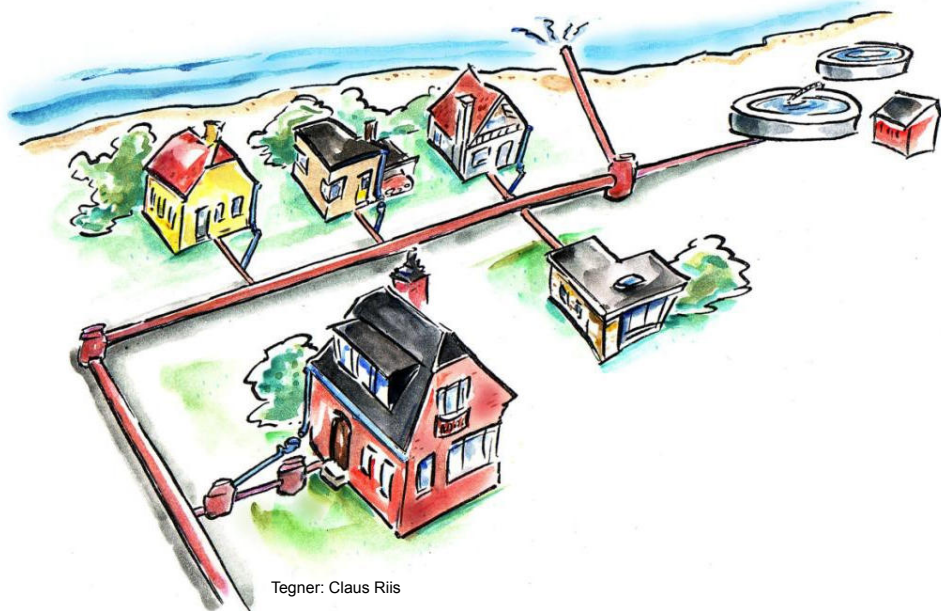




SEPARATKLOAKERING I DIT OMRÅDE

Hvorfor separatkloakerer vi?

Hvad kan du selv gøre?



Tegner: Claus Riis

Kom godt fra start med en god og klimavenlig løsning

Det kan godt betale sig - både for klimaet og din økonomi, at kigge denne folder igennem også hvis/når du påtænker større eller mindre ændringer ved hus og have.

Spildevand og regnvand i hvert sit rør

I Hjørring Kommune separatkloakeres en række områder, med afsæt i kommunens spildevandsplan. Hjørring Kommune har i spildevandsplanen udpeget de områder der skal separatkloakeres indenfor en årrække.

Som grundejer skal du sørge for at forny kloaksystemet på din egen grund. Det kan du læse mere om i denne folder.

Fordele ved separatkloakering

- ✧ At regnvand ikke blandes med spildevand, men ledes ud i nærmeste vandløb. Vandmiljøet og de organismer der lever der, får altså direkte glæde af regnvandet.
- ✧ At arbejdet gøres nemmere på renseanlægget. Når regnvandet er sorteret fra, skal der nemlig renses en meget mindre mængde spildevand. Det er også lettere at styre rensningen, når regnvandet er sorteret fra.
- ✧ Mindre risikoen for, at kældre oversvømmes, når regnvandet skilles fra spildevandssystemet. Det er vigtigt nu, hvor klimaforandringerne medfører kraftigere regnskyll.

Det klarer vi

Vi står for den del af kloaksystemet, der ligger ude i vejen. Det betyder, at vi separatkloakerer ledningsnettet frem til din skelbrønd.

Mens vi graver

Når vi graver i dit område, kan du i perioder opleve støj fra maskiner, jord på vejene og blokerede indkørsler. Vi gør vores bedste for at genere dig så lidt som muligt.



Separatkloakering i vejareal.

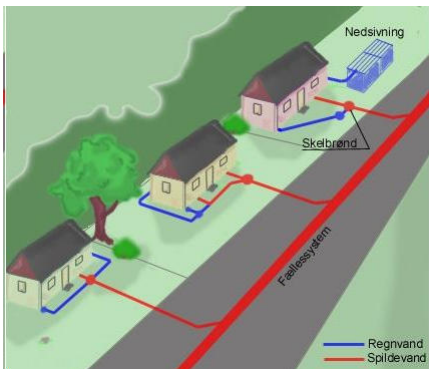
Vi sætter to nye skelbrønde ca. 1 meter inde på din grund.



Du skal adskille regnvand og spildevand

Når vi separatkloakerer det offentlige kloaksystem, adskiller vi regnvand og spildevand. Det samme skal du gøre på din grund. Du kan vælge forskellige løsninger.

Du må ikke selv udføre rørlednings- og tilslutningsarbejdet. Her skal du tage kontakt til en autoriseret kloakmester, som samtidig kan rådgive dig om den bedste løsning.



Omfangsdræn

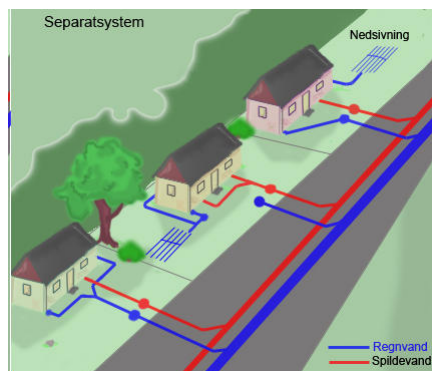
Et omfangsdræn er et drænrør i jorden langs husets kældervægge. Omfangsdrænet leder regn- og grundvand væk fra huset.

Har du et omfangsdræn, skal det kobles til din regnvandsledning (via pumpe).

Du må aldrig få tilsluttet andet end spildevand til den separate spildevandsledning. Kælderskakte skal dog på spildevandsledningen eller i en faskine pga. risiko for oversvømmelse.

Der findes mange forskellige løsninger for lokal afledning af regnvand.

I denne folder, kan du få et indblik i forskellige løsningsmuligheder.



Regnvand i haven

Nedsivning af regnvand

Det er ikke alle haver der egner sig til nedsivning af regnvand. Hvis jordbunden er meget leret eller fugtig, kan nedsivning af regnvand være en dårlig løsning. En autoriseret kloakmester kan rådgive dig om, hvorvidt din have er egnet til nedsivning af regnvand.

Der findes både billige og dyre løsninger, når regnvandet skal frakobles. Prisen afhænger af, hvordan det eksisterende kloaksystem ved huset er lavet. Her er det en god idé, inden projektet strater, at få en kloakmester til at vurdere økonomien i, at frakoble regnvandet.

På www.hjvand.dk kan du læse mere om Lokal Afledning af Regnvand (LAR).



Tagvand ledes til regnbed i haven.



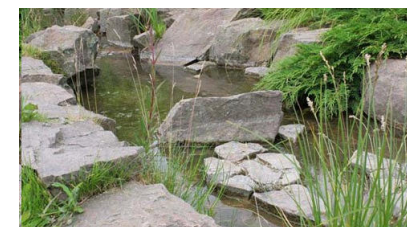
Nedsivning i græsplæne.



Dekorativ vandrende.



Faskine (plastkassette) nedgraves.



Kanal bygget af kantede sten og græsser.

Faskiner

En faskine er i princippet et hulrum under jorden, som regnvandet ledes ned i.

Regnvandet løber til faskinerne, hvorfra det langsomt siver ud i jorden og ned til grundvandet.

En faskine er typisk opbygget af plast-kassetter, men kan også opbygges med eksempelvis sten. Valget af faskinetype har betydning for størrelsen på faskinen. Plastkassetter er hule, og kan derfor opmagasinere mere regnvand end stenfaskiner.



Faskine opbygget af plastkassetter.



Nedgravning af faskine.

Fordele

Skjult og optager ikke plads i haven.

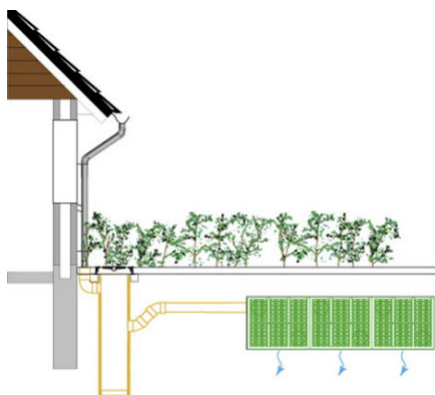
Kan udføres af private, bortset fra indgreb i afløbsinstallationen.

Ulemper

Faskinens sandfang skal renses jævnligt og det kræver et stort gravearbejde ved anlæggelse af faskiner.

Det er vigtigt at kende jordtypen, før man påbegynder arbejdet. Der findes afstandskrav som skal overholdes.

Ulemper i forhold til evt. kælder bør også overvejes.

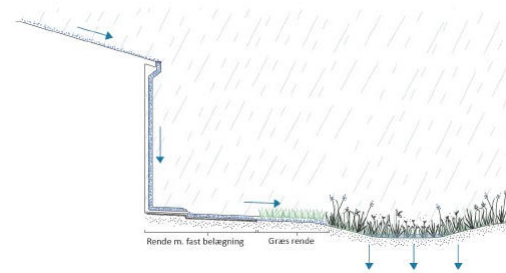


Regnbede

Et regnbed er en udgravet lavning i haven, hvor regnvand fra tage og belægning kan samles, ved regn og herfra langsomt sive ned i jorden.

I dit regnbed kan du plante buske, stauder og prydragræsser, som kan tåle at stå i vand, men som også tåler, at bedet i perioder tørrer ud.

Tagvandet ledes via et en tæt rende eller et skjult rør til regnbedet. På nedløbsrøret kan opsættes en tønde til opsamling af regnvand til havevanding.



Fordele

Spændende muligheder for dekorativ beplantning. Billigt og simpelt at etablere.

Ulemper

Kræver plads. Skal placeres i en lavning



Praktiske oplysninger

Hvem gør hvad?

Hjørring Vandselskab separatkloakerer det offentlige kloaksystem ude i vejen. Du modtager et brev, inden vi går i gang med gravearbejdet.

Du skal få en autoriseret kloakmester til at separatkloakere kloaksystemet på din grund. Du må ikke selv udføre kloakarbejdet.

Når kloakmesteren har separatkloakeret dit kloaksystem, skal du eller kloakmesteren sende erklæringen og tegninger til Hjørring Kommune.

Ny indkørsel?

Har du planer om en ny indkørsel eller terrasse, er det en god idé at tage de nye kloakrør med i din planlægning.

Hvad koster det?

Du skal selv betale for kloakarbejdet på din egen grund. Prisen afhænger af forholdene på din grund og den løsning, som du vælger.

Vi anbefaler, at du kontakter flere autoriserede kloakmestre for at få en idé om dine omkostninger. Du skal kun betale for det arbejde, som kloakmesteren foretager inde på din grund.

Når der er separatkloakeret

Når vi har sat skelbrøndene, bliver de overdraget til dig. Du skal sørge for at skelbrøndene altid er synlige og tilgængelige og ca. 1 gang om året skal du tømme sandfanget i regnvandsbrønden.

Er skelbrøndene ikke synlige og tilgængelige, vil du om nødvendigt selv skulle betale for at få dem gravet frem.

Har du spørgsmål?

Du er velkommen til at kontakte os, hvis du har spørgsmål om dit nye kloaksystem.



Hjørring Vandselskab
for din sundhed og miljøet

Åstrupvej 9
9800 Hjørring

Telefon: 38 41 28 28

Mail: post@hjevand.dk

Læs mere på

www.hjevand.dk



Tegner: Claus Riis



Følg os på facebook